

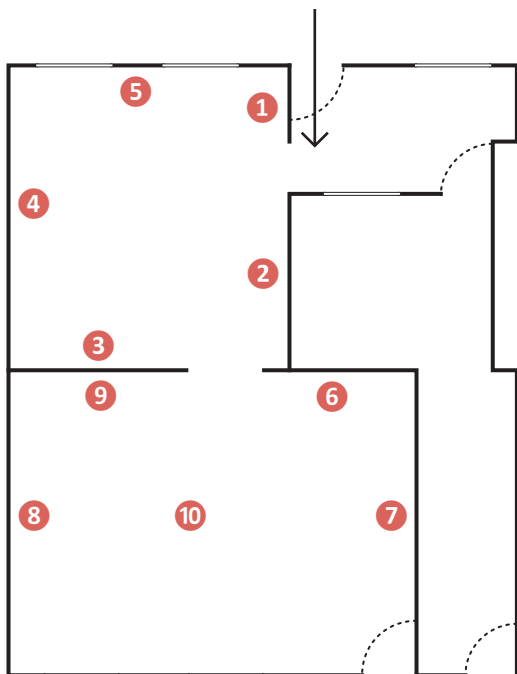
Past Increasing

exposition personnelle de

Jan R. Faust

du 20 février au 12 avril 2025

Commissariat: Vincent Gobber



De gauche à droite sur chaque mur.

- 1 *Sans titre*, 2024,
technique mixte sur bois,
40 × 30 cm

Sans titre, 2024,
technique mixte sur bois,
33 × 27 cm

- 2 *Sans titre*, 2024,
technique mixte sur bois,
44 × 34 cm

Sans titre, 2009,
4 dessins, graphite sur papier,
30 × 21 cm (chaque)

- 3 *Sans titre*, 2021–2024,
technique mixte sur bois,
107 × 83 cm

- 4 *Sans titre*, 2017,
3 dessins, graphite sur papier,
118 × 88 cm (encadré)

- 5 *Sans titre*, 2023,
technique mixte sur bois,
35 × 16 cm

L'Assaut de la menuiserie

11, rue Bourgneuf

42000 Saint-Étienne

- 6 *Sans titre*, 2021,
graphite sur papier,
118 × 88 cm (encadré)

Sans titre, 2024,
technique mixte sur bois,
38 × 35 cm

- 7 *Sans titre*, 2009,
4 dessins, graphite sur papier,
30 × 21 cm

Sans titre, 2017–2024,
technique mixte sur bois,
72 × 63 cm

Sans titre, 2013,
graphite sur papier,
42 × 30 cm

- 8 *Past Increasing*, 2021–2024,
technique mixte sur bois,
110 × 80 cm

Sans-titre, 2017–2024,
technique mixte sur bois,
76 × 61 cm

Die Wut, 2019–2024,
technique mixte sur bois,
125 × 80 cm

Portrait, 2022–2024,
technique mixte sur bois,
100 × 80 cm

- 9 *Sans titre*, 2024,
technique mixte sur bois,
36 × 35 cm

Sans titre, 2009,
graphite sur papier,
118 × 88 cm (encadré)

- 10 *Sans titre*, 2023,
sculpture (cabane de mésange),
technique mixte sur bois,
100 × 53 × 67 cm

L'assaut de la menuiserie reçoit le soutien de :
la DRAC Auvergne-Rhône-Alpes,
la Région Auvergne-Rhône-Alpes
la Ville de Saint-Étienne / Saint-Étienne Métropole