

L'Assaut de la menuiserie

Lieu d'art contemporain

11 rue Bourgneuf

42000 Saint-Étienne

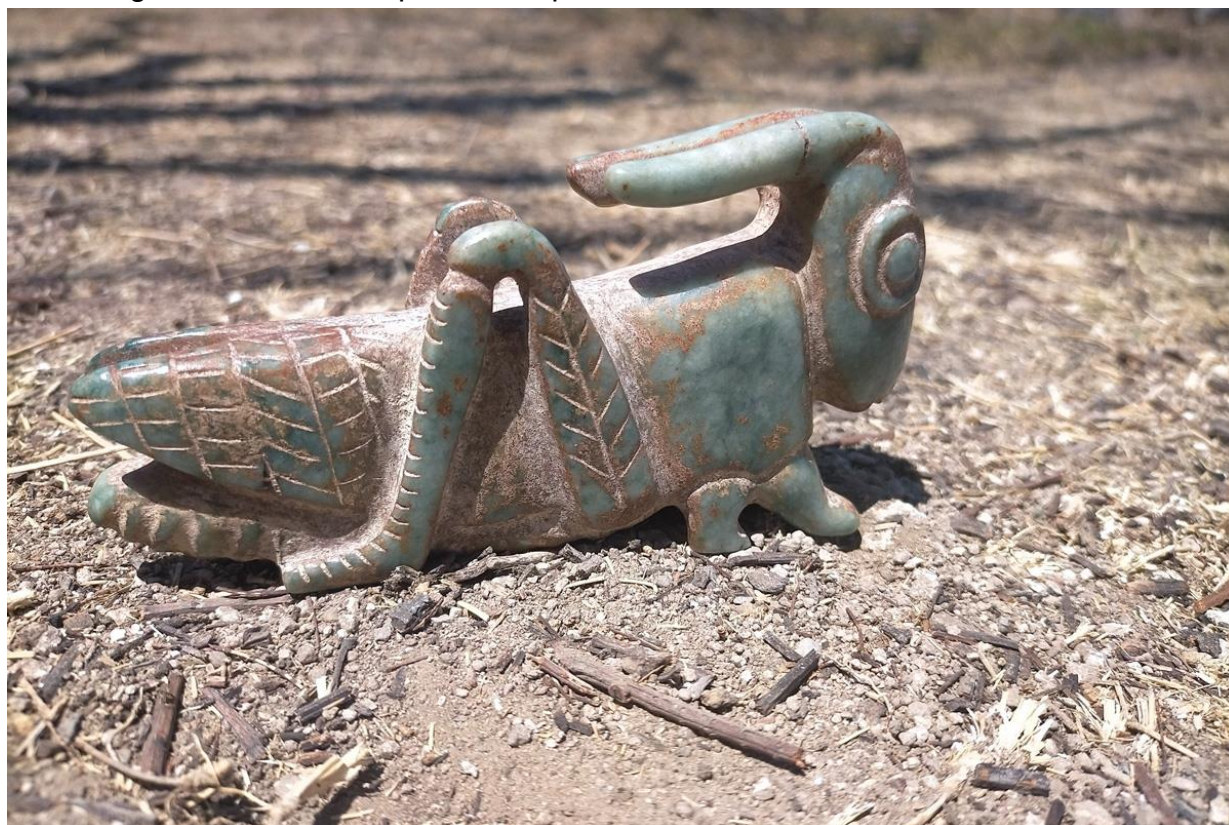
Elvia TEOTSKI

Poudre de caverne

Commissariat : Vincent Gobber / Isabelle Henrion

Exposition du 10 septembre au 15 octobre 2022

Vernissage le vendredi 9 septembre à partir de 18h



© Elvia Teotski, 2022

L'Assaut de la menuiserie a le plaisir de présenter *Poudre de caverne* d'Elvia Teotski. L'exposition est conçue en trois temps de résidence à Saint-Étienne, sur huit semaines d'avril à septembre 2022. Le projet est coproduit avec Artistes en résidence (Clermont-Ferrand), en partenariat avec la Biennale d'art de Lyon.

L'artiste, basée à Marseille, développe une œuvre méthodique toujours en lien avec le territoire du projet ainsi, il émerge de ses sculptures, vidéos, installations, un langage en mouvement, qui s'autoréférence d'une exposition à l'autre.

Le diplôme d'Ingénieur agronome obtenu à Montpellier par l'artiste explique en partie ses champs d'investigations. Déjà, elle expérimente les voies possibles avec des matériaux souvent biologiques : gazon, algues, cendres, criquets, agar-agar, barbe à papa, fruits séchés, coquilles d'huitre, pommes de terre, pigments alimentaires, substrats pour la culture de champignons. Au besoin d'un contexte, elle bâtit un four, s'improvise bouilleuse de cru, pratique les chantiers participatifs, réalise des fouilles du sol sur ses lieux de résidence, ou encore, s'approprie l' ancestrale technique de maçonnerie à la brique de terre crue, reliant notre modernité et son actualité à l'histoire de l'humanité. D'autre part, Elvia Teotski s'intéresse aux « milieux affectés » par l'action humaine, généralement advenus des conséquences d'activités industrielles. À travers son exploration, elle met en évidence ces phénomènes et ces zones en mouvement, à l'artificialisation parfois forcée, quelquefois toxiques¹, qui la fascinent et qu'elle étudie.

À Saint-Étienne, elle se saisit de l'évolution des², figures mémorielles du bassin houiller de la Loire : de la transformation du crassier Saint-Pierre à La Ricamarie en carrière de schistes rouges, aux deux silhouettes coniques du puits Couriot, classées au titre des monuments historiques vingt ans après l'ouverture du musée de la Mine en 1991.

L'imaginaire de l'artiste relie ces monticules de terre aux huacas³ précolombiennes visitées au Mexique dès 2019 puis en 2020, elle y était alors invitée à présenter ses travaux. Les huacas sont d'anciens lieux de culte, reconvertis en site touristique, ou quelquefois en champ agricole et sujets de croyances collectives : des mythes des trésors précolombiens au réalgar⁴, il n'y a qu'un pas comme le suggère le titre de l'exposition⁵. Dans la végétalisation des crassiers, plantations qui servent à les stabiliser, l'artiste reconnaît une « stratégie du recouvrement », évoquant le récit d'une nature reprenant le dessus sur l'activité passée et similaire à la transformation d'anciennes décharges en parcs publics prestigieux : les Buttes Chaumont à Paris ou Fresh Kills sur l'île de Staten Island à New-York.

Elvia Teotski interroge la patrimonialisation à l'œuvre dans nos sociétés. Si cela est perçu comme une volonté de préserver, ces zones ne cessent d'être en mouvement et leurs évolutions échappent au contrôle des hommes, à l'image d'un animal féral, domestiqué puis retourné à l'état sauvage. Dans le cœur de ces crassiers en combustion lente d'innombrables réactions chimiques se produisent, comme l'a écrit François Cavanna : « un terril, ça ne reste pas là, comme ça. Ça marche.⁶ »

— Vincent Gobber, commissaire et directeur de l'association

¹ Sur la toxicité, voir en particulier son installation au Ballet National de Marseille *Des canyons refermés, les collines se forment* en 2020 et l'exposition *Molusma* à La Criée, centre d'art contemporain de Rennes en 2021.

² Colline formée par l'amoncèlement des déblais d'une mine, aussi nommé terril.

³ Emprunt à l'espagnol américain huaca, « objet sacré quéchuas » ; du quéchuas wak'a, « objet sacré ».

⁴ Les crassiers en combustion donnent lieu à des cristallisations diverses : salmiac, soufre, etc. et celle du réalgar.

⁵ Le mot réalgar viendrait de l'arabe « rhag al-ghar » : poussière de caverne.

⁶ *Les enfants de Germinal*, 1993

Liens artistes

elviateotski.com
reseau-dda.org

Liens partenaires

artistesenresidence.fr
labiennaledelyon.com
videoformes.com

INFOS PRATIQUES

L'Assaut de la menuiserie

11 rue Bourgneuf
42000 Saint-Étienne

Contact

Vincent Gobber : 06 52 38 20 72
contact@lassaut.fr

www.lassaut.fr



[@lassautdelamenuiserie](https://www.instagram.com/lassautdelamenuiserie)



[@LAssautdelamenuiserie](https://www.facebook.com/LAssautdelamenuiserie)



[@Ldelamenuiserie](https://twitter.com/Ldelamenuiserie)

Horaires d'ouverture au public (en période d'exposition)

Mercredi, vendredi, samedi de 14 h à 18 h

En dehors des heures d'ouverture : [sur rendez-vous](#)

Fermer les jours fériés

Accès

Tramways : lignes T1 et T2, arrêt Grand Gonnet

Train : arrêt Gare de Carnot (45 minutes de Lyon / 2h45 de Paris)



AR

VIDEOFORMES

L'Assaut de la menuiserie est soutenu par Saint-Étienne Métropole et la Ville de Saint-Étienne, la Région Auvergne-Rhône-Alpes, la Direction régionale des affaires culturelles Auvergne-Rhône-Alpes.

CV — Elvia Teotski

Expositions personnelles (sélection)

- 2021 *Molusma*, La Criée centre d'art contemporain, Rennes, commissariat Lotte Arndt
- 2019 *W E T*, sur invitation du W project, Artistes en résidence, Clermont-Ferrand
- 2018 *The Living room*, AIR Antwerpen, Belgique
Mauvaises graines, la Galerie, Collège Gérard Philippe, Montpellier
Irrésistible alchimie, avec Jeremy Laffon, Espace Prairial (Frac Hors les murs), Vitrolles
Les fleurs poussent à l'envers, en collaboration avec Jeremy Laffon, Galerie Zan
- 2017 *Résistance des formes*, avec Mounia Kansoussi, le Lieu multiple, Montpellier
La conquête du pain oublié, avec Luke James, Le bel ordinaire, Pau

Expositions collectives (sélection)

- 2020 *Spoiled Waters Spilled*, Les parallèles Sud, Manifesta13, Marseille
Informités, duo-show à Vidéochroniques, Marseille
- 2019 *El castillo de los ladrillos rotos*, Mexico, Mexique
Idas-vueltas, solo à la Fundacion Casa Proal, San Rafael, Mexique
Analemme, Atelier éphémère, Chelles, sur invitation de Virginie Gouband
Change management, Galerie Speckstrasse, Hambourg, Allemagne
Chers artistes, donnez-nous de vos nouvelles, Artothèque Antonin Artaud
Florilège, Galerie le Lieu Multiple, Montpellier
- 2018 *Silorama*, l'Immeuble, dans les ateliers de Jeremy Laffon et Pierre Malphettes, Marseille
- 2017 *Inventeurs d'aventures*, commissariat Gael Charbau, Villa Arson, Nice

Bourses, prix, résidences (sélection)

- 2021 Lauréate du Concours Talents contemporains 10e édition, Fondation François Schneider
Lauréate du prix Planète art solidaire, Art of change 21
- 2020 Aide individuelle à la création DRAC PACA
- 2019 Aide à la création d'un livre d'artiste, région Occitanie
Fundacion Casa Proal, San Rafael, Mexico
Résidence croisée Anvers - Clermont Ferrand, avec Artistes en résidence
- 2018 Aide à l'installation et au matériel DRAC PACA
Résidence Collège Gérard Philippe, Montpellier
- 2017 Résidence Ateliers Médicis, Saint-Bonnet-en-Champsaur
Résidence, Le Bel Ordinaire, Pau